

うるわし繊維®

機能

<保温>

吸湿発熱、遠赤外線、熱相変換
・パラファインAH-30 他

<衛生> アレルフレッシュ

消臭・抗菌
抗アレルゲン(アレルフレッシュ)
・パラファインNS-100、NS-380
・パラファインANV-100
・パラファインANA-15
・他

コンフォートクール

<清涼>

溶解吸熱(吸汗(水)冷却)
熱遮蔽
・パラクールIDA、IDA-2
・パラファインHC-100

ハイブリッド 複合化

“心のうるおい”
“心のなごみ”
“心の快適”

保湿・美肌

<保湿>

吸放湿、保湿
・パラファインAQ-30 他

<スキンケア>

肌の角質ケア

<美肌> (マイクロSCOPE写真)

肌の潤い

・パラスキンケアAM-G (銀ナノ)
・パラファインAM-H (米胚芽油)
・パラシリコンTS-18 (椿油)
・他

素材の機能と組み合わせ
(含気保温、接触冷感など)

うるわし繊維®

寝装

スカーフ足回り
(グッズ)

インナー

中衣・外衣

清涼・美肌

清涼・熱遮蔽
吸汗(水)速乾・冷感

コンフォートクール®

- ・清涼マット
- ・清涼シーツ
- ・清涼中綿
- ・ピロケース

- ・パンスト
- ・ソックス
(スカーフ)

- ・肌着
- ・Tシャツ

- ・肌着
- ・カッターシャツ

保温・保湿・美肌

保温・防風コート
ラミネート

- ・布団側地
- ・布団シーツ
- ・布団中綿

- ・パンスト
- ・タイツ
- ・スカーフ

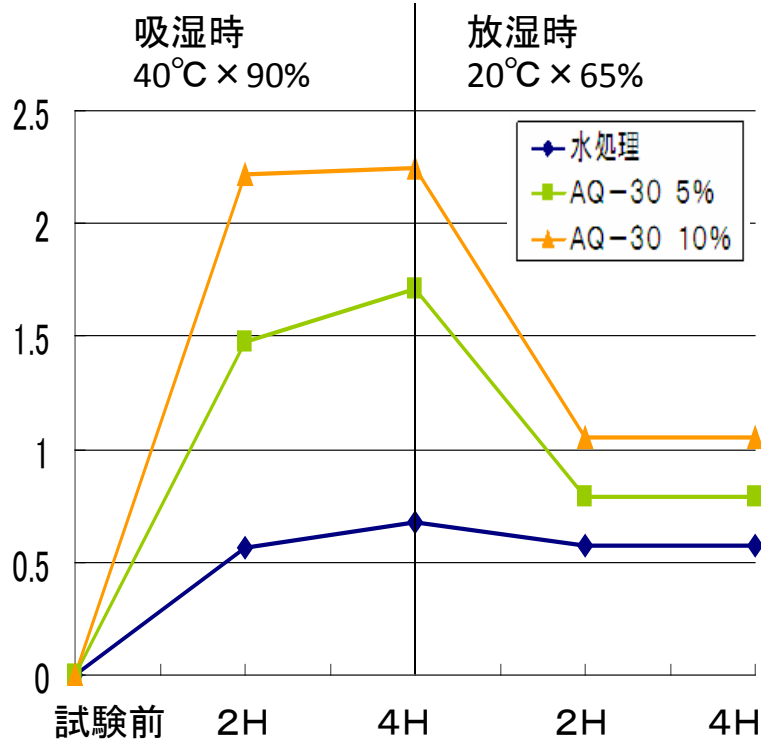
- ・肌着
- ・Tシャツ

- ・ジャケット
- ・ジャンパー
- ・雨衣

保湿 (吸放湿)

<パラファインAQ-30>

生地: PET100%



生地内水分率 (%)

美肌

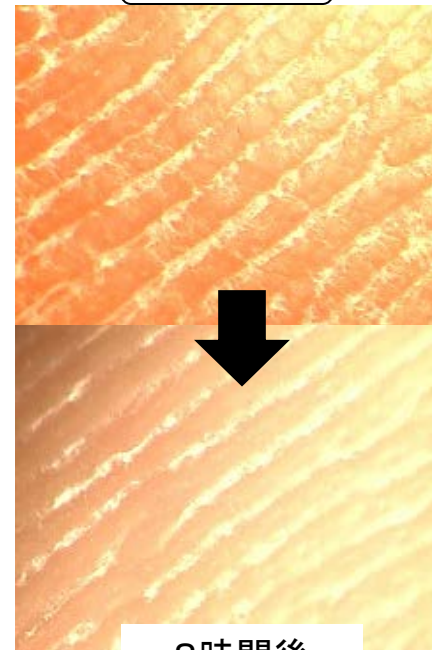
<パラスキンケアAM-G>

生地: AC70 / Ny20 / W10

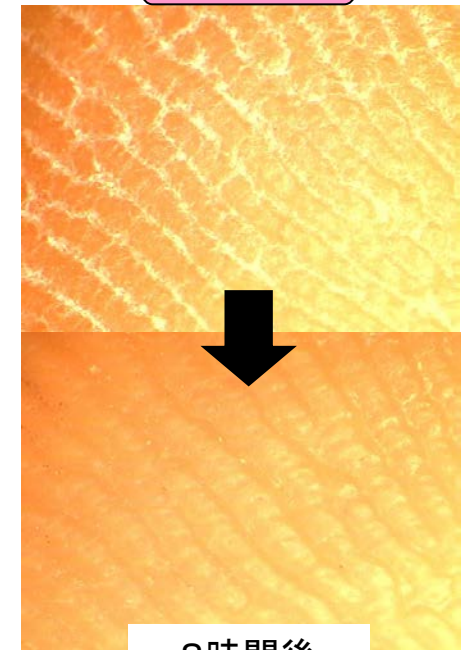
試験部位: かかと

未加工布

加工布



8時間後



8時間後